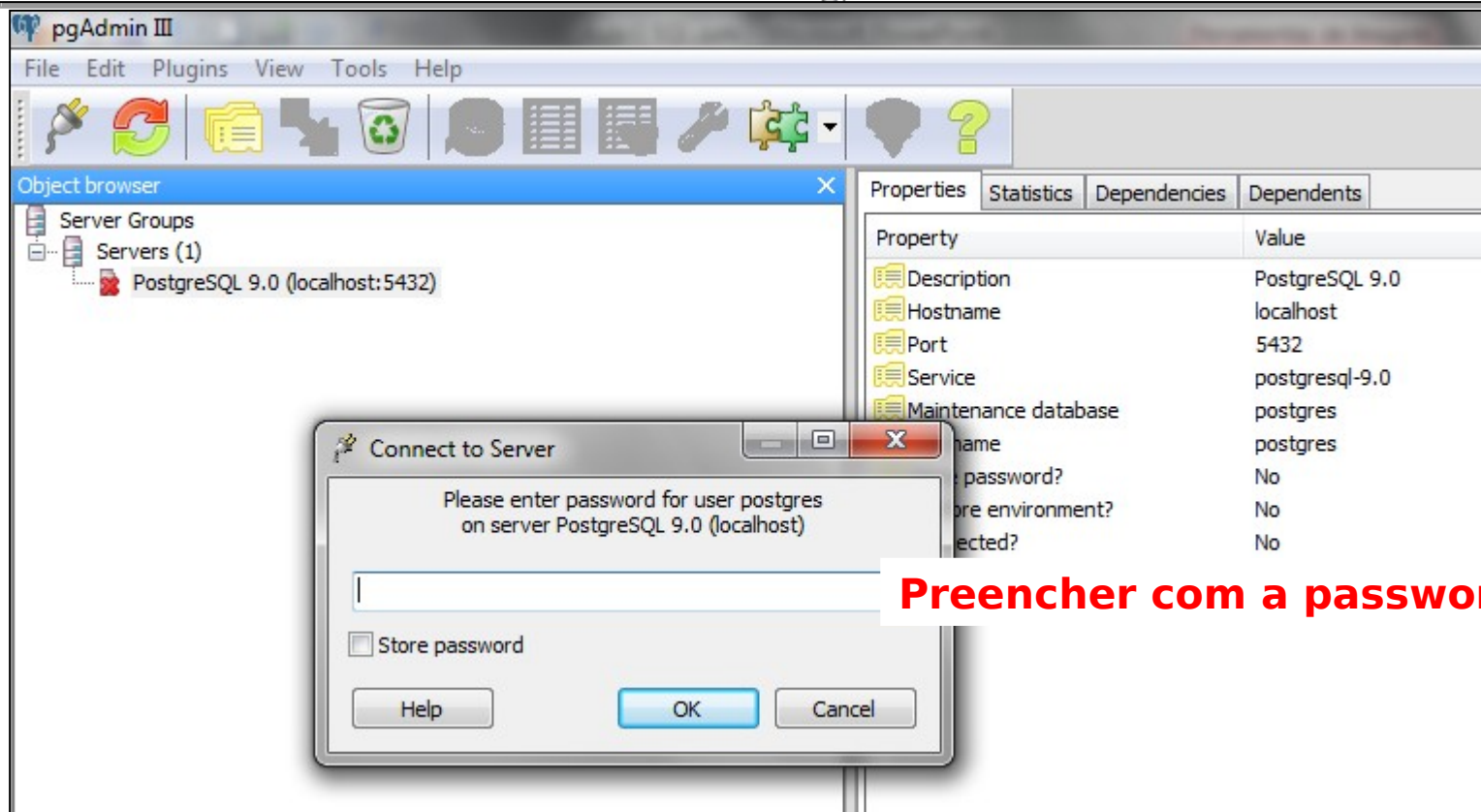
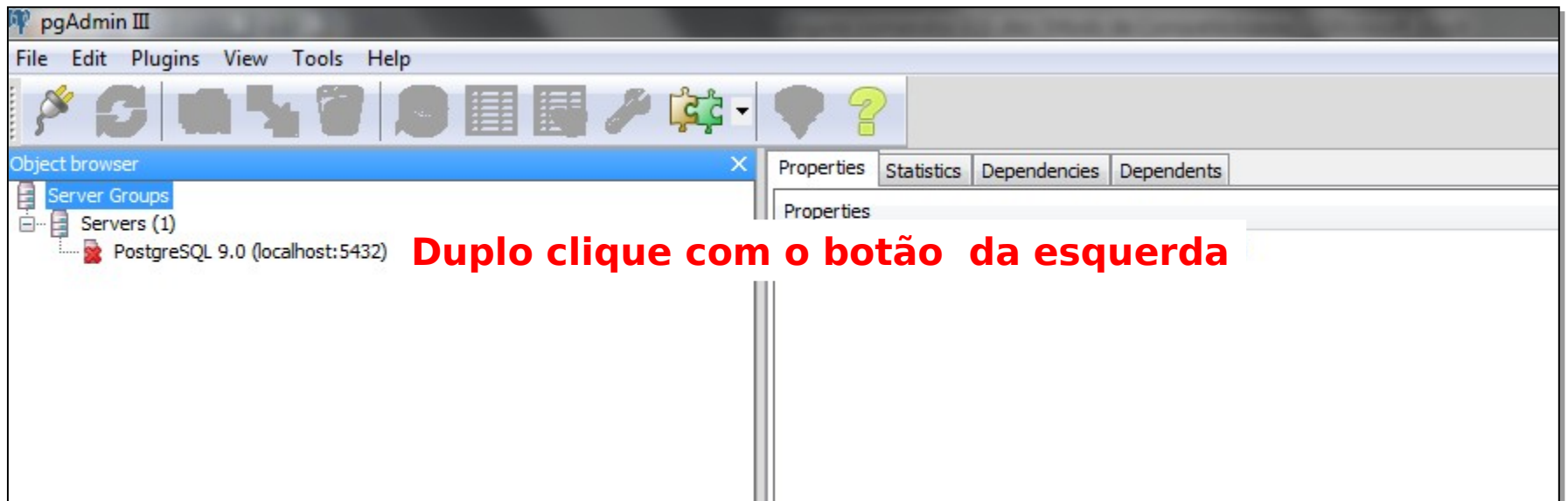
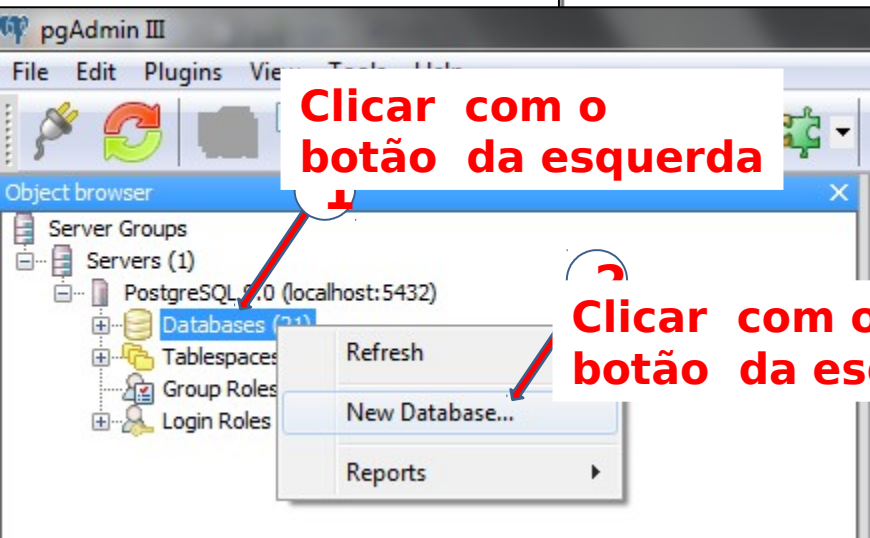
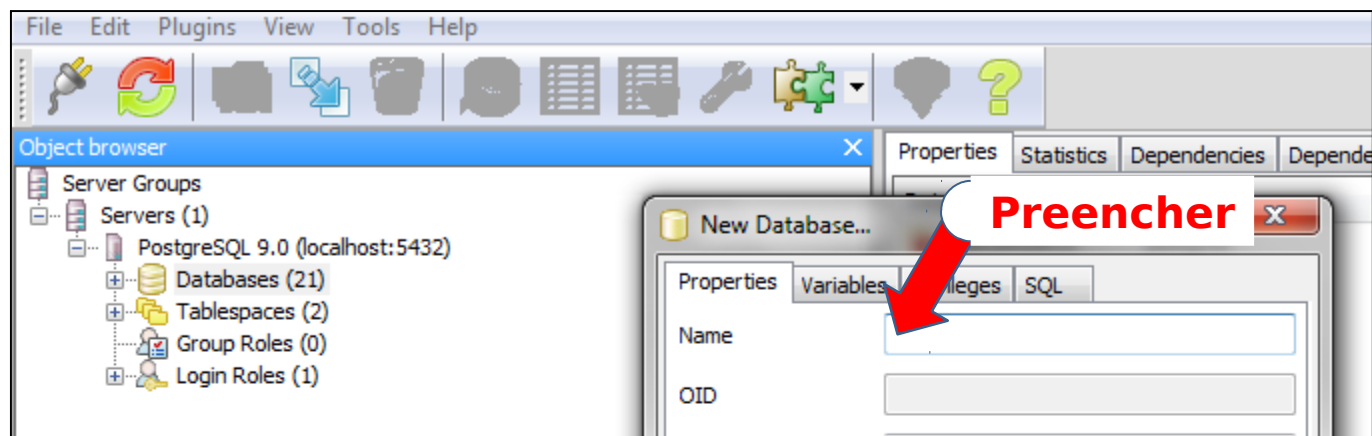


Postgres

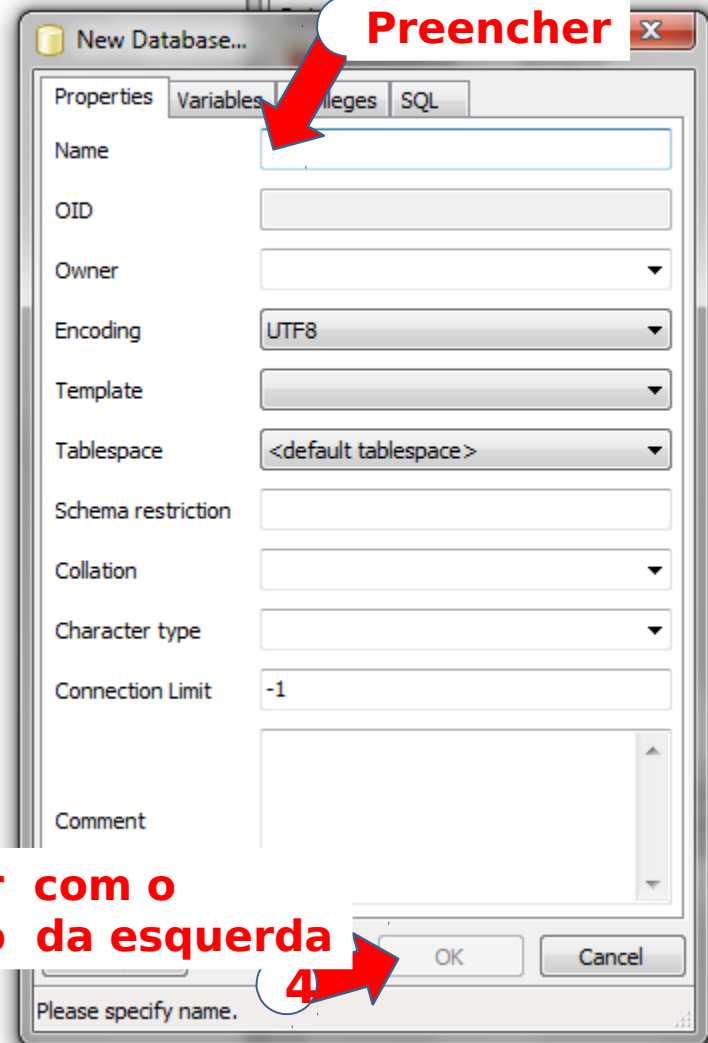


criação do BD (I)



Clicar com o botão da esquerda

Clicar com o botão da esquerda

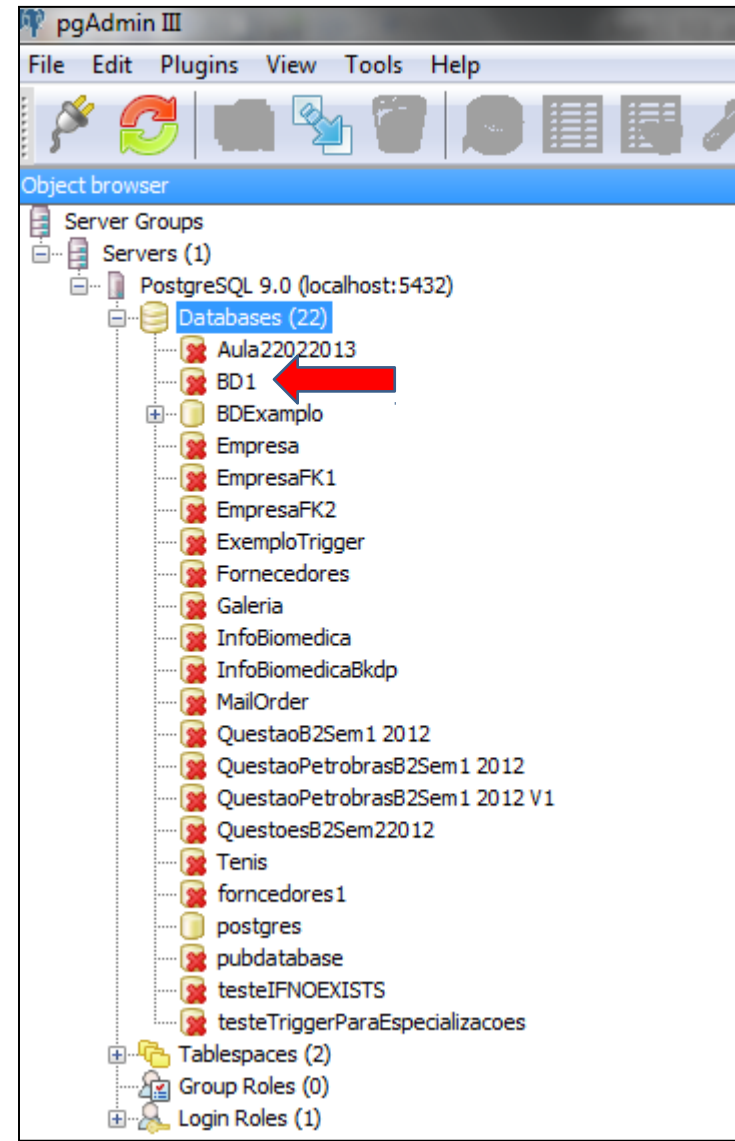
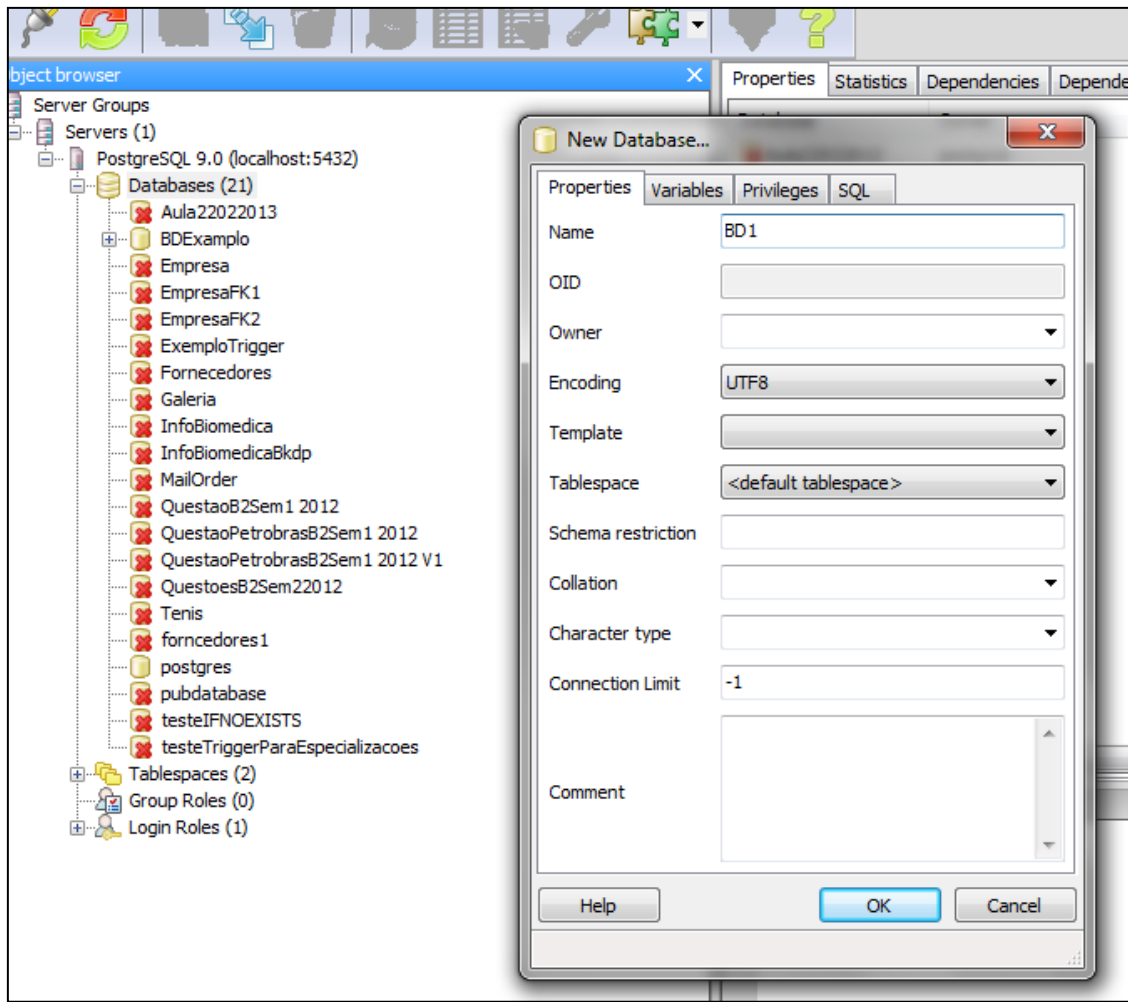


Preencher

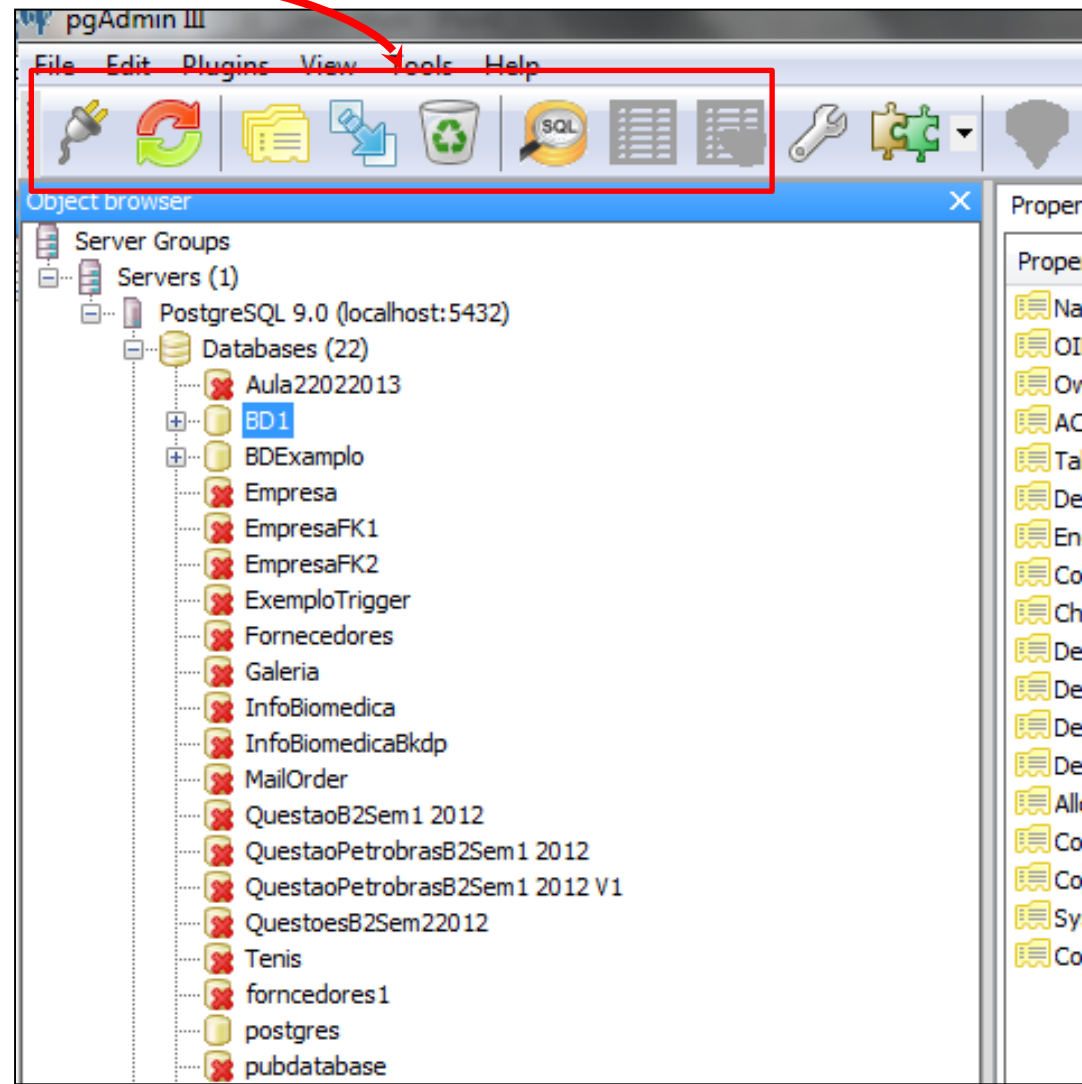
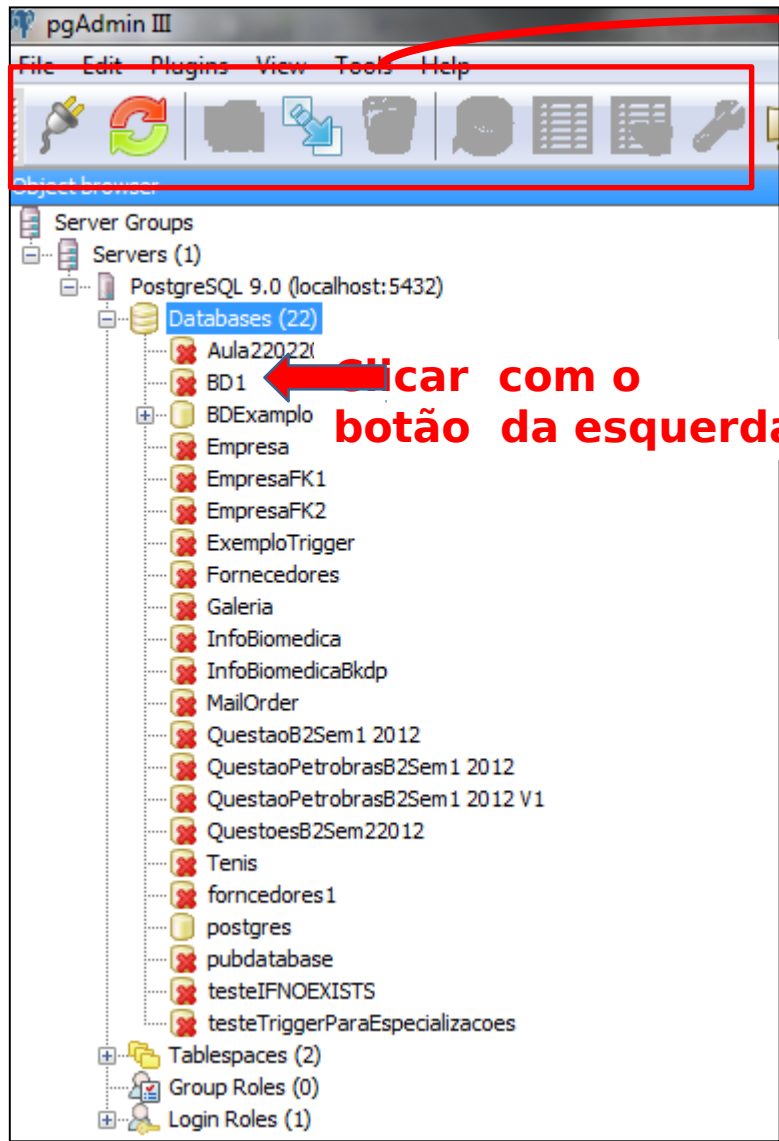
Clicar com o botão da esquerda

4

riação do BD (II)



Acesso ao BD (II)



Acesso à janela SQL

Clicar com o botão da esquerda

The image shows the pgAdmin III interface. The top toolbar contains several icons, with the 'SQL' icon (a yellow circle with 'SQL' text) highlighted by a red box. A red arrow points to this icon with the text 'Clicar com o botão da esquerda'. Below the toolbar, the 'Object browser' tree shows a hierarchy: 'Server Groups' > 'Servers (1)' > 'PostgreSQL 9.0 (localhost:5432)' > 'Databases (22)'. The database 'BD1' is selected and highlighted in blue. A red arrow points to 'BD1' with the text 'Exibição da janela SQL'. Below the object browser, the 'SQL Editor' window is open, showing a single line of text '1' in the editor area. The right side of the interface shows the 'Properties' panel for the selected database, listing various properties like Name, OID, Owner, ACL, Tablespace, etc.

Object browser

- Server Groups
 - Servers (1)
 - PostgreSQL 9.0 (localhost:5432)
 - Databases (22)
 - Aula220220
 - BD1**
 - BDExemplo
 - Empresa
 - EmpresaFK1
 - EmpresaFK2
 - EmpresaFK3

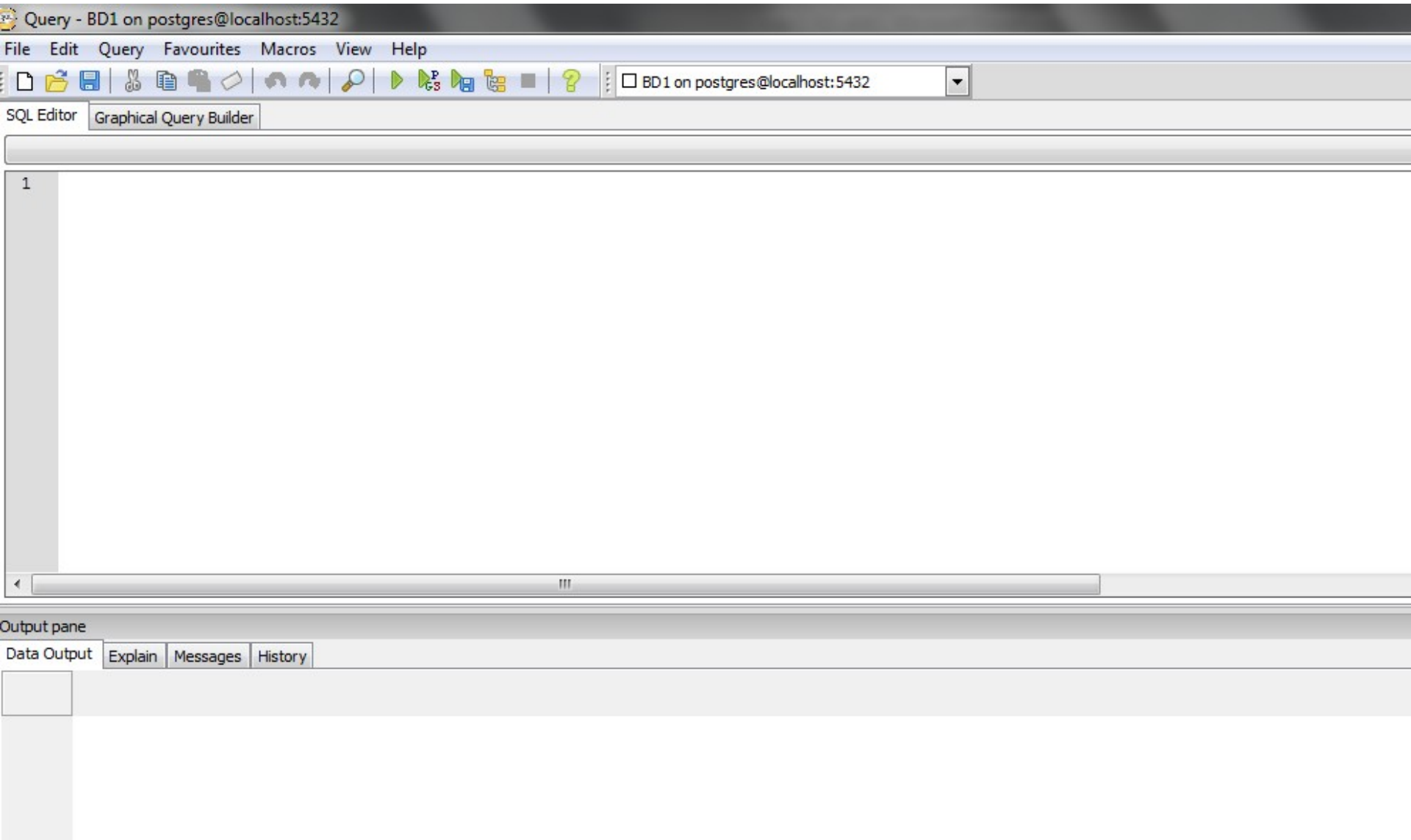
SQL Editor

1

Output pane

Data Output Explain Messages History

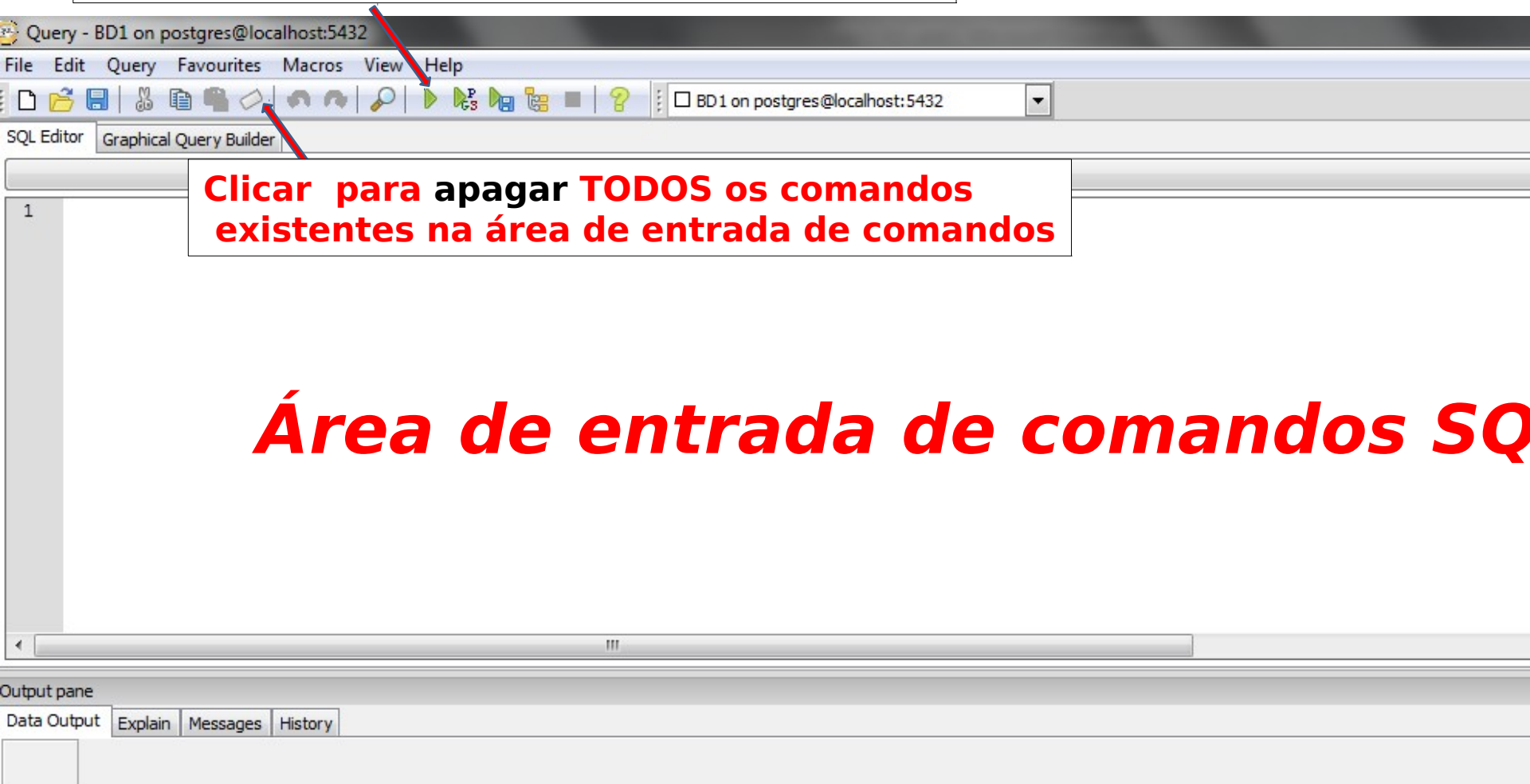
alguns comandos da janela SQL



Estrutura da janela SQL

Para executar somente um conjunto de comandos existentes na área de entrada de comandos, selecione o conjunto e clique a seta verde

Clicar para executar TODOS os comandos existentes na área de entrada de comandos

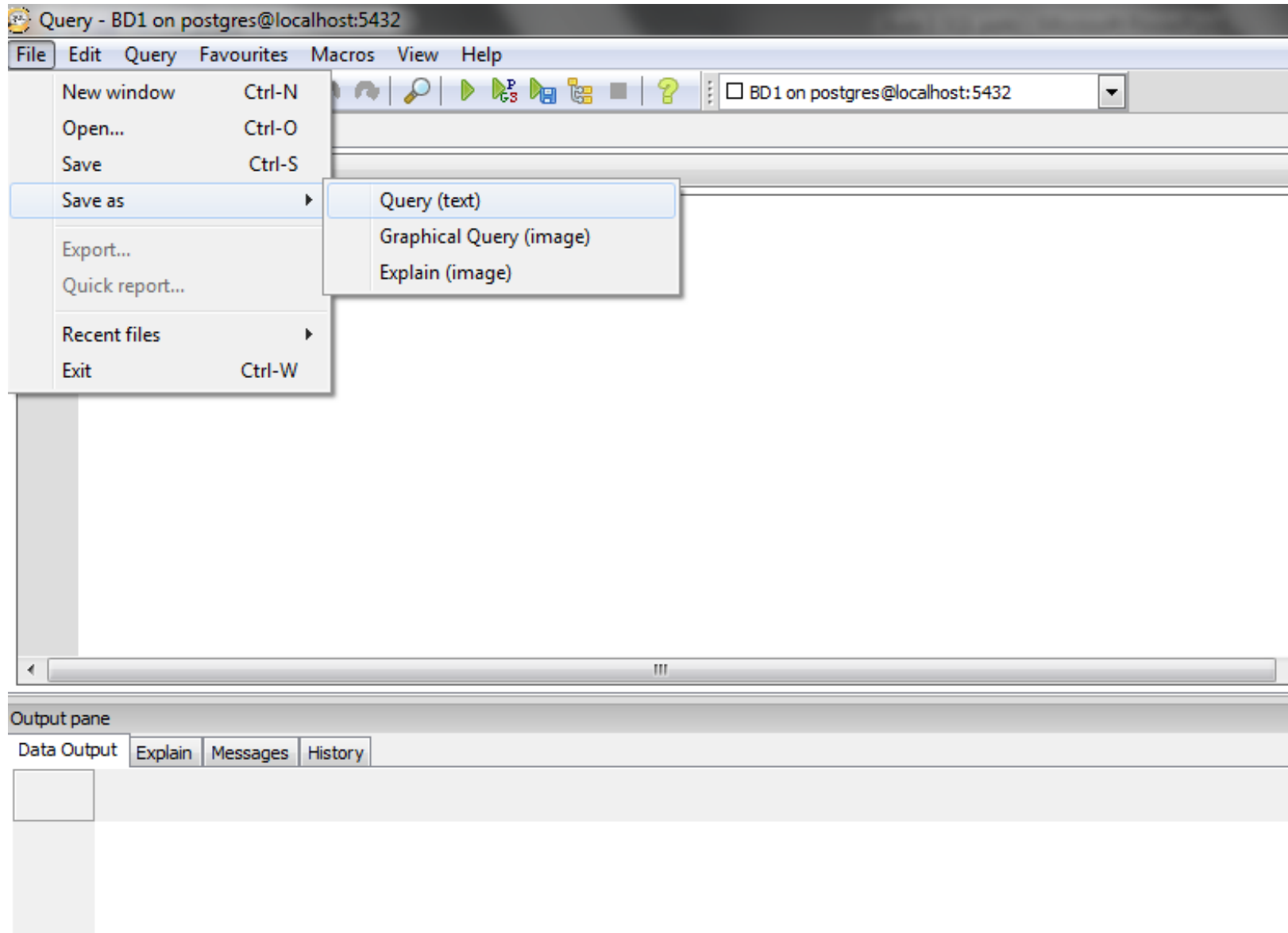


Clicar para apagar TODOS os comandos existentes na área de entrada de comandos

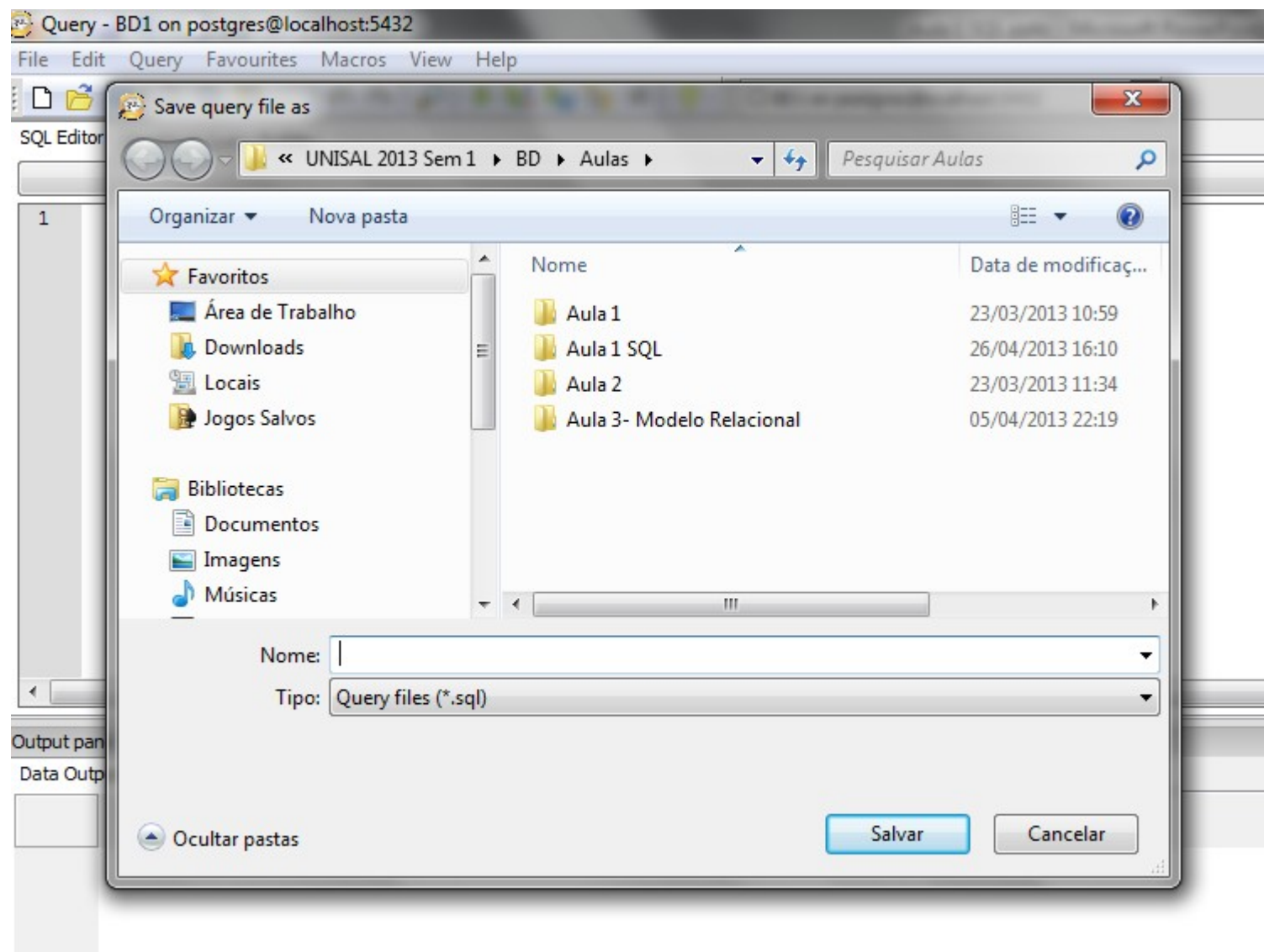
Área de entrada de comandos SQL

Área de repostas de comandos SQL

criação de script SQL (I)



Criação de script SQL (II)



Exercício

- Criar o banco de dados abaixo com o PostgreSQL e salve o script de criação

Fornecedores		
CodForn	NomeForn	EndForn
1	Alberto	Rua 3, 44
2	Maria	Rua 44, 3
3	Josefa	Av. Ramalho, 334
4	Paulo	Rua Irmã Serafina 303
5	Ana	Av. Fo. Glicério 33
6	Wilson	Rua 32, 45 apto 4
7	Bete	Av. Sete de Setembro, 88
8	Daniel	Rua 32 , 444, apto 2
9	Graziela	Av. Sul 245 apto. 42
10	Eduardo	Rua Jardim Botânico 779

Pecas		
CodPe	NomePe	Cor
1	Copo Grande	Azul
2	Copo Grande	Vermelho
3	Copo Pequeno	Vermelho
4	Copo Pequeno	Verde
5	Prato grande	Amarelo
6	Prato pequeno	Amarelo
7	Garfo de plástico	Vermelho
8	Garfo de plástico	Verde
9	Faca de plástico	Vermelho
10	Faca de plástico	Branco
11	Garfo de metal	Verde
12	Garfo de metal	Amarelo

Catalogo		
CodForn	CodPe	Preço (R\$)
1	1	110,5
5	1	99,3
7	1	98,9
8	1	100
1	2	80,7
2	2	70,6
10	2	75
3	3	55,5
9	3	80,9
10	3	77,4
5	4	60,9
9	4	45,3
10	4	67,4
6	7	30,4
10	7	25,2
1	8	23,3
2	8	38,5
3	9	60,8
5	9	56,7
9	9	54,8
2	10	60
2	11	200