

MÓDULO 3 – SWING – Parte 2

Exemplo 08: Exemplo JCheckBox

```
import java.awt.*;
import javax.swing.*;
public class Ex08 extends JFrame {
    private static final long serialVersionUID = 1L;
    private JCheckBox jCheckBox1, jCheckBox2;
    private JButton jButton_OK;
    private JPanel checkJPanel, buttonJPanel;
    private JPanel fieldJPanel;

    public Ex08() {
        super( "Exemplo JCheckBox" );
        // construção do checkJPanel
        jCheckBox1 = new JCheckBox( "ITEM 1" );
        jCheckBox2 = new JCheckBox( "ITEM 2" );
        checkJPanel = new JPanel(); //criação de um painel para checkbox
        checkJPanel.setLayout( new GridLayout( 2, 1 ) ); // definição do layout
        checkJPanel.add( jCheckBox1 ); // adicionando jCkeckBox1 no painel
        checkJPanel.add( jCheckBox2 ); // adicionando jCkeckBox1 no painel

        // Construção do fieldPanel
        fieldJPanel = new JPanel();
        fieldJPanel.setLayout( new BorderLayout() ); // definição do layout

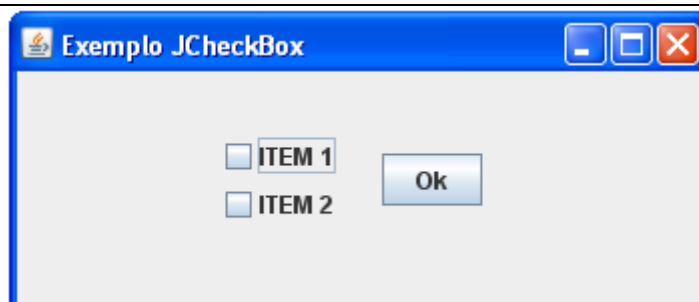
        // Construção do buttonPanel
        jButton_OK = new JButton( "Ok" );

        buttonJPanel = new JPanel(); // criação de um painel para botões

        buttonJPanel.setLayout( new FlowLayout(FlowLayout.CENTER, 10, 5) );
        buttonJPanel.add( jButton_OK );

        //usando flowlayout alinhado ao centro e adicionando componentes
        //centro, espaçamento borda vertical, horizontal
        setLayout( new FlowLayout( FlowLayout.CENTER, 10, 30 ) );
        add( checkJPanel );
        add( buttonJPanel );
    }

    public static void main(String[] args) {
        Ex08 teste = new Ex08();
        teste.setDefaultCloseOperation(EXIT_ON_CLOSE);
        teste.setVisible(true);
        teste.setSize(350,150);
    }
}
```



Exemplo 09:

```
import java.awt.*;
import javax.swing.*;

public class Ex09 extends JFrame{

    private static final long serialVersionUID = 1L;
    private JButton okJButton;
    private JComboBox colorJComboBox;
    private JPanel panell;

    public Ex09()
    {
        super( "Caixa de Seleção" );

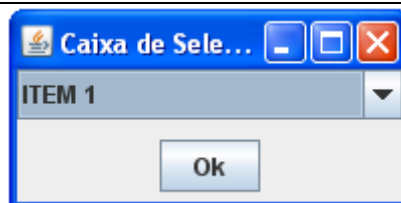
        setLayout( new BorderLayout() );

        colorJComboBox = new JComboBox();           // criação do JComboBox
        colorJComboBox.addItem( "ITEM 1" );        // adiciona o texto ITEM 1
        colorJComboBox.addItem( "ITEM 2" );        // adiciona o texto ITEM 2
        colorJComboBox.addItem( "ITEM 3" );        // adiciona o texto ITEM 3
        add( colorJComboBox, BorderLayout.NORTH ); // adic. região superior

frame

        okJButton = new JButton( "Ok" );           // criação do botão ok
        panell = new JPanel();                       // criação de um painel para botão
        panell.add( okJButton );                    // adiciona botão OK no painel
        add( panell, BorderLayout.SOUTH ); //adic. na região inferior do frame
    }

    public static void main(String[] args) {
        Ex09 exJComboBox = new Ex09();
        exJComboBox.setDefaultCloseOperation( JFrame.EXIT_ON_CLOSE );
        exJComboBox.setSize( 200, 100 );           // set frame size
        exJComboBox.setVisible( true );            // display frame
    }
}
```



Exemplo 10:

```
import java.awt.*;
import javax.swing.*;

public class Ex10 extends JFrame
{
    private static final long serialVersionUID = 1L;
    private JButton button1;
    private JRadioButton radio1, radio2, radio3;
    private ButtonGroup radioGroup;
    private JLabel label1;
    private JPanel panell, panel2, panel3, panel4, panel5;

    // Construtor
    public Ex10()
    {
        super( "JRadioButton" );

        // Criando painel para o Label
```

```

label1 = new JLabel( "Usando RadioButton:" );
panel1 = new JPanel();
panel1.setLayout( new FlowLayout( FlowLayout.LEFT ) );
panel1.add( label1 );

// Criando painel para o Botão OK
button1 = new JButton( "OK" );
panel2 = new JPanel();
panel2.setLayout( new FlowLayout( FlowLayout.CENTER ) );
panel2.add( button1 );

// Criando painel para os RadioButtons
panel3 = new JPanel();
panel3.setLayout( new BorderLayout() );
panel3.add( radio1 = new JRadioButton("ITEM 1", false), BorderLayout.NORTH );
panel3.add( radio2 = new JRadioButton("ITEM 2", true ), BorderLayout.CENTER
);
panel3.add( radio3 = new JRadioButton("ITEM 3", false), BorderLayout.SOUTH
);

//Grupo de Radio Buttons
radioGroup = new ButtonGroup();
radioGroup.add( radio1 );
radioGroup.add( radio2 );
radioGroup.add( radio3 );

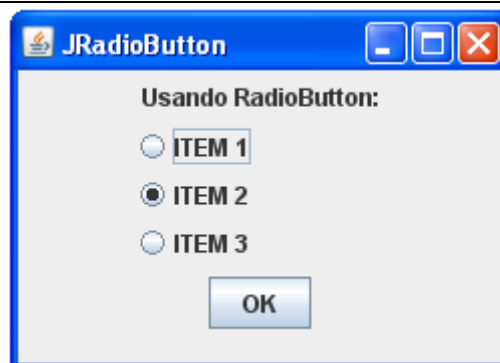
// Criando Painel
panel4 = new JPanel();
panel4.setLayout( new BorderLayout() );
panel4.add( panel1, BorderLayout.NORTH );
panel4.add( panel2, BorderLayout.SOUTH );
panel4.add( panel3, BorderLayout.CENTER );

// Criando Painel Principal
panel5 = new JPanel();
panel5.setLayout( new FlowLayout( FlowLayout.CENTER, 10, 0 ) );
panel5.add( panel4 );

add( panel5 );
} // fim do Construtor

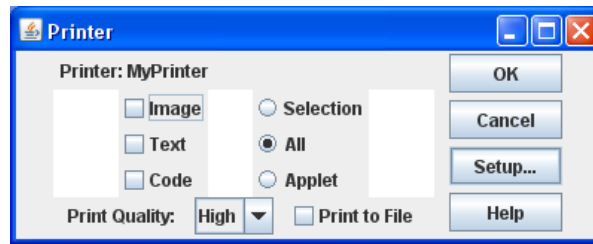
public static void main(String[] args) {
    Ex10 ex = new Ex10();
    ex.setDefaultCloseOperation( JFrame.EXIT_ON_CLOSE );
    ex.setSize( 250, 180 ); // set frame size
    ex.setVisible( true ); // display frame
}
} // fim da classe

```



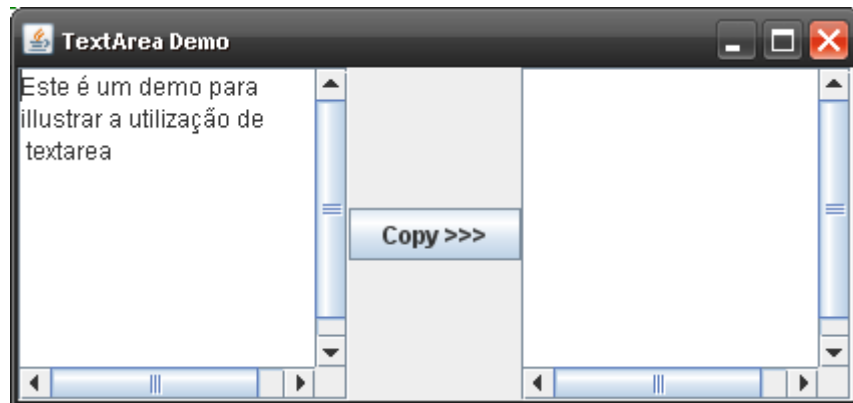
EXERCÍCIOS PARA ENTREGA

EE_03) Implemente um programa em Java, com a seguinte GUI:



EXERCÍCIOS PARA LABORATÓRIO

EL_03) Implemente um programa em Java, com a seguinte GUI:



EL_04) Implemente um programa em Java, com a seguinte GUI:

